



NOGUEIRA FERNANDES  
CONSTRUÇÕES EM MADEIRA

# CATÁLOGO 2020





A Nogueira Fernandes, Lda., fundada em 28/09/1992, constituída por cinco irmãos que deram o seu nome à empresa. Dedicamo-nos ao desenvolvimento e concepção de construções em madeira, criando soluções inovadoras e sustentáveis capazes de satisfazer as necessidades mais prementes dos nossos clientes.

Iniciamos a actividade em 1993 num pequeno armazém que construímos em Perafita, em 2001 foi adquirida uma infra-estrutura na Zona Industrial da Varziela – Vila do Conde, onde permanecemos durante sete anos. Começamos a realizar as nossas próprias construções esforçando-nos por criar produtos desejáveis, tecnicamente evoluídos, com respeito pelo meio ambiente e pelas leis/normas vigentes da sociedade.

A Nogueira Fernandes consegue hoje responder em tempo, qualidade e tecnologia aos requisitos cada vez mais exigentes dos seus clientes, contribuindo assim para aumentar a qualidade de vida de quem opta pelas nossas casas, apostando no bem-estar e conforto mas também na sua beleza e durabilidade.

Esperamos merecer a sua confiança num futuro próximo.



[www.nogueirafernandes.pt](http://www.nogueirafernandes.pt)



+351 229 446 969



Rua das Carvalhas, nº 1129, Matosinhos 4460-710



[geral@nogueirafernandes.pt](mailto:geral@nogueirafernandes.pt)





Com o apoio do Portugal 2020 e da União Europeia a Nogueira Fernandes Lda vai expandir-se para dar lugar à produção de CLT (Cross Laminated Timber) e de Vigas Lameladas. Será a primeira empresa no território Nacional e uma das primeiras na Europa a produzir com esta tecnologia na área da madeira. Para fazer face a este novo projecto estamos a construir as novas instalações em Perafita junto à A28, num terreno com cerca de 20.000m<sup>2</sup> e com uma área de implantação de 4000m<sup>2</sup>. O CLT consiste em tiras de madeira coladas e prensadas em sentidos diferentes cruzando as fibras, formando painéis que podem ultrapassar os 14m de comprimento, por 3m de altura e 30cm de espessura, o que garante uma grande força estrutural.

É um dos materiais de excelência para a construção de edifícios e de módulos transportáveis.

No que toca aos testes sísmicos e de resistências estruturais, graças à sua flexibilidade, o CLT é dos melhores sistemas já testados. As Vigas Lameladas são também tiras de madeiras coladas e prensadas mas neste caso com as fibras no mesmo sentido conferindo assim maior força longitudinal para proporcionar vãos maiores às infra-estruturas.

A disponibilidade de fornecimento deste material está previsto para o final de 2020.



# Estruturas

## Estilo Contemporâneo

Estrutura de Painel de parede  
com 255mm composto por:

Capoto de 50mm

OSB de 12mm

Estrutura com 145mm

Lã de Rocha 80mm

Suporte do acabamento c/ 35mm

Revestimento interior c/ 13mm



## Estilo Rústico

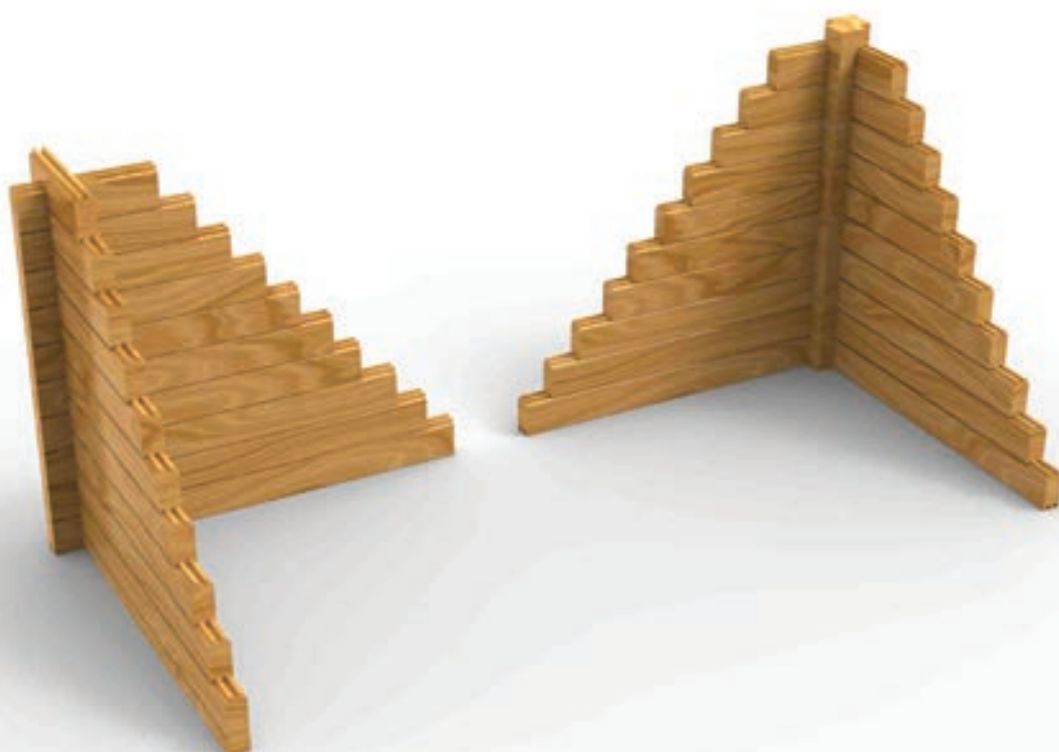
Estrutura de Painel de parede  
com aprox. 210mm composto por:

Madeira maciça de  
Pinho Nórdico com 70mm

Lã de Rocha 80mm

Suporte do acabamento c/ 35mm

Revestimento interior c/ 22mm



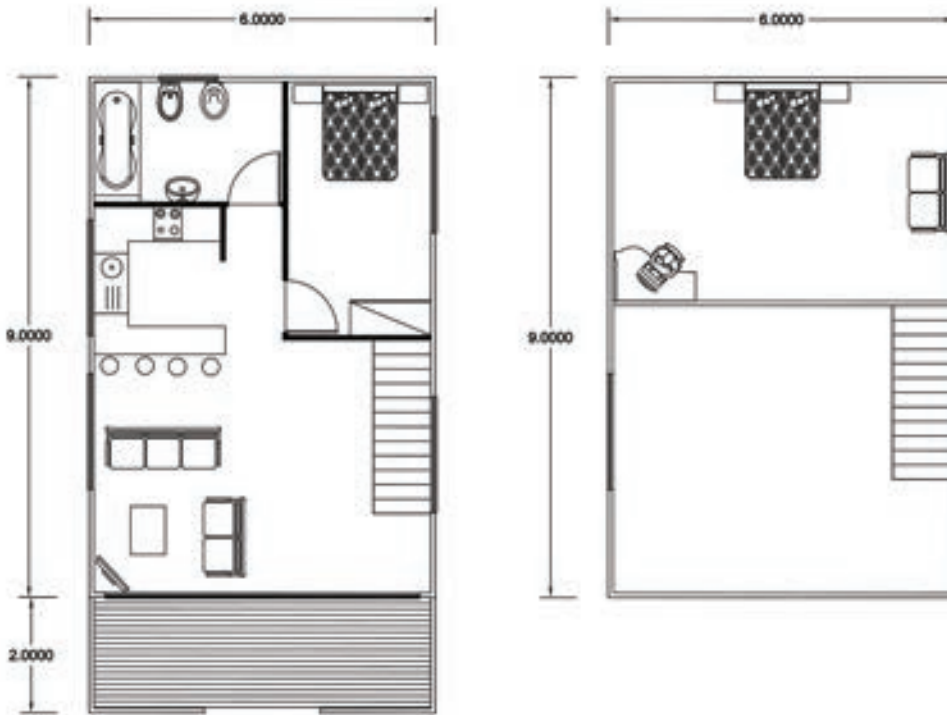




### Edifício de Habitação Unifamiliar

Área de Implantação:	66m <sup>2</sup>
Área Útil:	88m <sup>2</sup>
Área coberta p/ automóvel:	12m <sup>2</sup>
2 Quartos (1 mezanine), 1 WC	

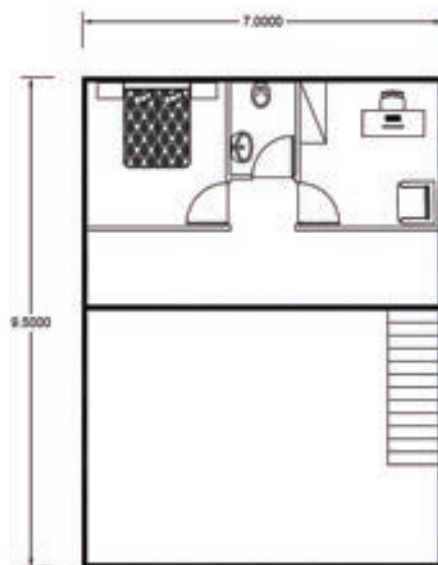
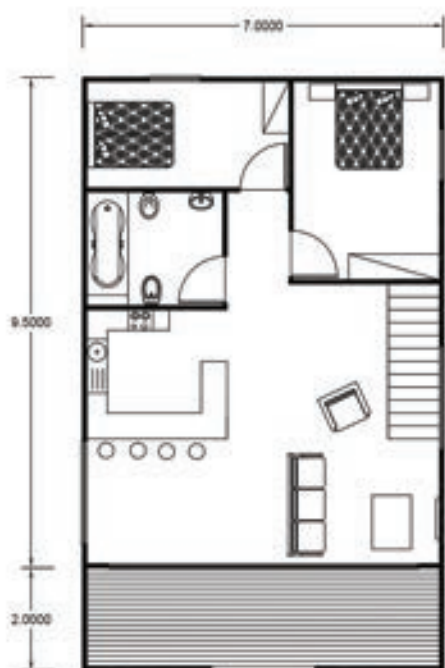
## Ecológica T2











### Edifício de Habitação Unifamiliar

Área de Implantação:	81m <sup>2</sup>
Área Útil:	107m <sup>2</sup>
Área coberta varanda:	14m <sup>2</sup>
4 Quartos, 2 WC	

## Ecológica T3



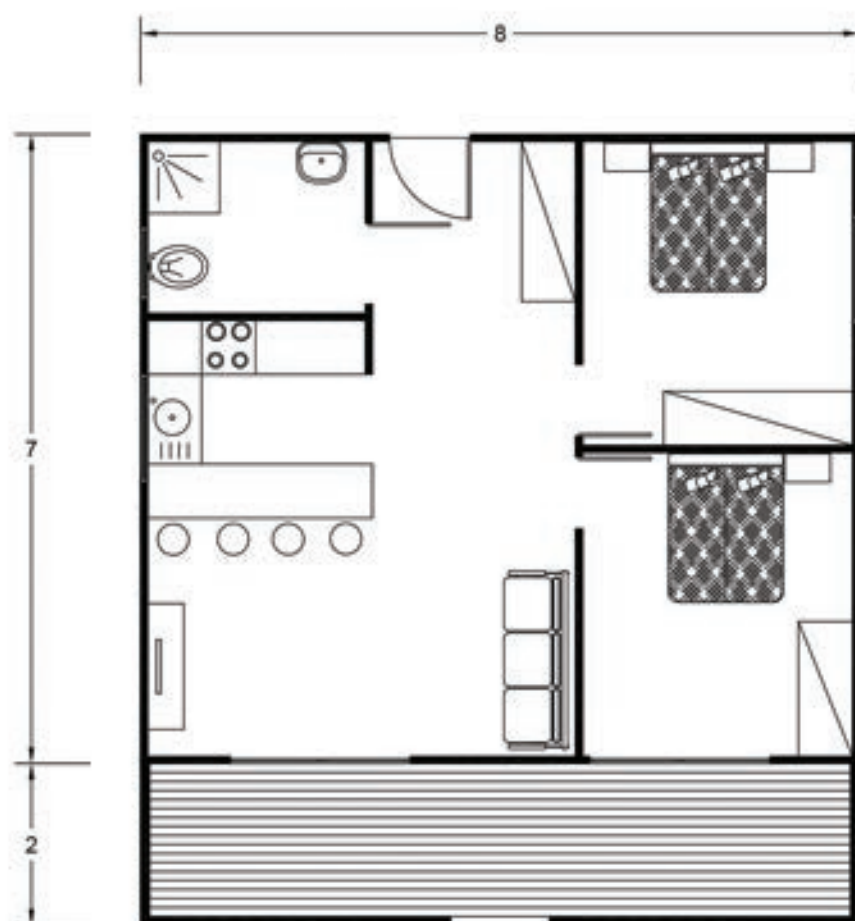




# Modelo Suíço

## Edifício de Habitação Unifamiliar

Área de Implantação:	72m <sup>2</sup>
Área Útil:	53m <sup>2</sup>
Área coberta varanda:	16m <sup>2</sup>
2 Quartos e 1 WC	





# Bungalows Ofir







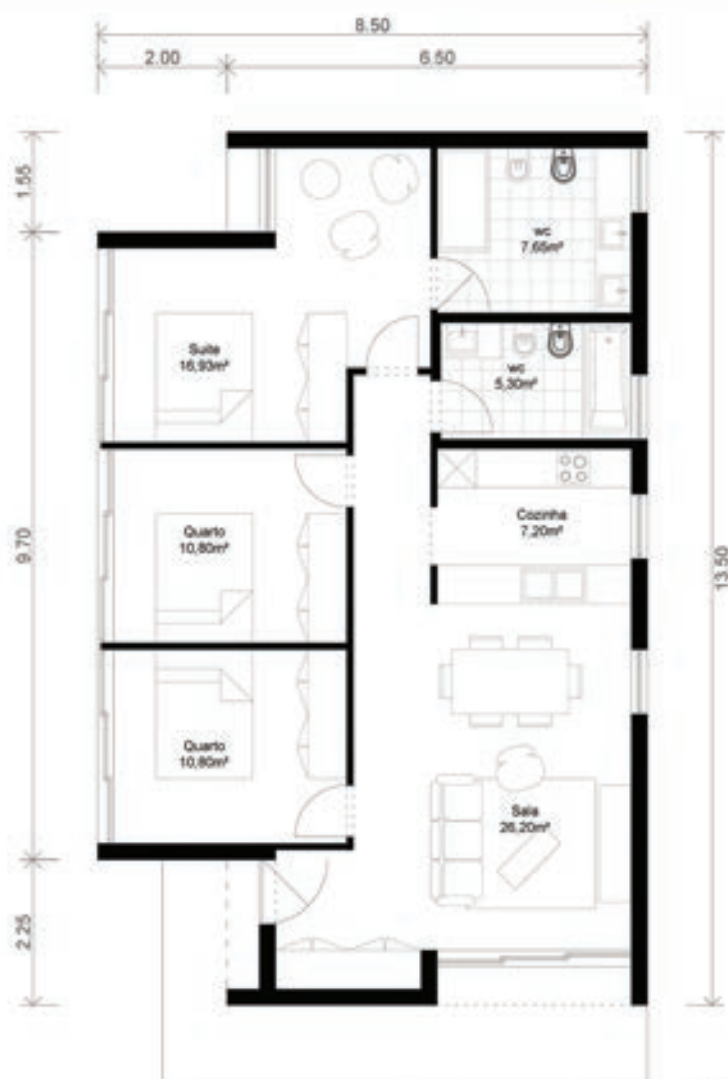
# KyosHouse T2

## Edifício de Habitação Unifamiliar

Área de Implantação:	85m <sup>2</sup>
Área Bruta de Construção:	85m <sup>2</sup>
Área Útil:	69m <sup>2</sup>
2 Quartos e 1 WC	







### Edifício de Habitação Unifamiliar

Área de Implantação: 107m²  
Área Bruta de Construção: 107m²  
Área Útil: 90m²  
3 Quartos (1 suite c/ WC), 2 WC

## Kyos House T3



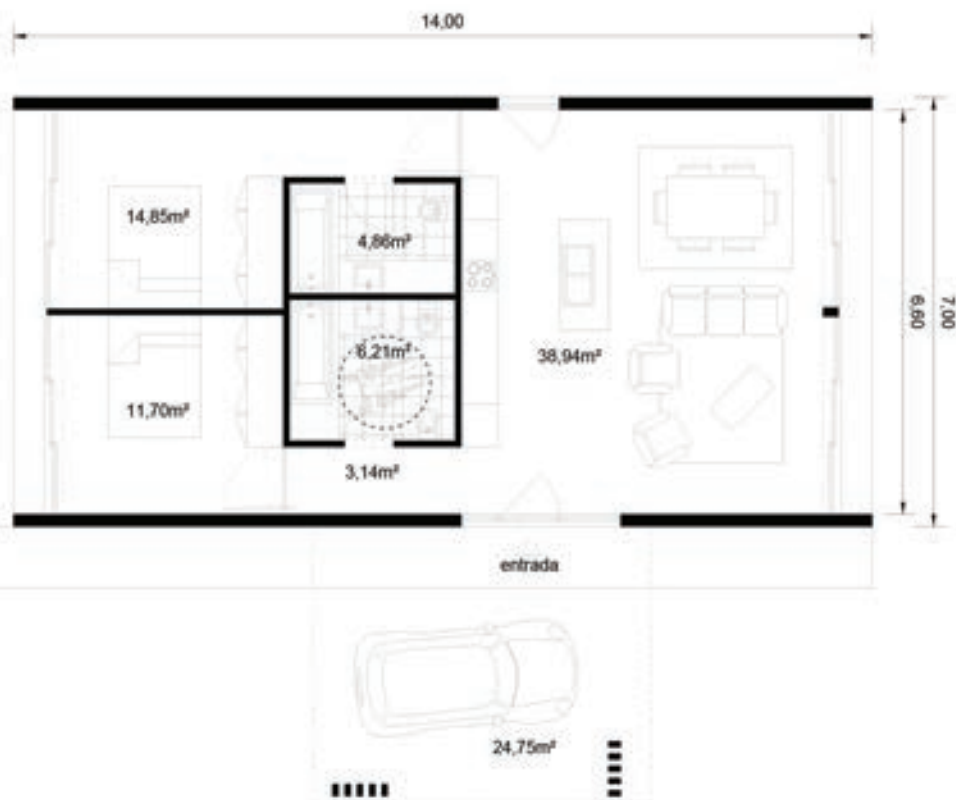




# MyHouse T2

## Edifício de Habitação Unifamiliar

Área de Implantação:	123m <sup>2</sup>
Área Bruta de Construção:	98m <sup>2</sup>
Área Útil:	77m <sup>2</sup>
Área coberta p/ automóvel:	25m <sup>2</sup>
2 Quartos (1 suite) e 1 WC	







### Edifício de Habitação Unifamiliar

Área de Implantação:	154m <sup>2</sup>
Área Bruta de Construção:	129m <sup>2</sup>
Área Útil:	103m <sup>2</sup>
Área coberta p/ automóvel:	25m <sup>2</sup>
3 Quartos (1 suite), 3 WC	

## MyHouse T3







# CedarHouse T3

## Edifício de Habitação Unifamiliar

Área de Implantação: 158m<sup>2</sup>  
 Área Bruta de Construção: 129m<sup>2</sup>  
 Área Útil: 107m<sup>2</sup>  
 3 Quartos (1 suite), 3 WC







### Edifício de Habitação Unifamiliar

Área de Implantação:	110m²
Área Bruta de Construção:	145m²
Área Útil:	120m²
3 Quartos (1 suite), 3 WC	

## RedHouse T3







# Lavra T3 A

Edifício de Habitação Unifamiliar

Área de Implantação: 95m<sup>2</sup>  
 Área Bruta de Construção: 190m<sup>2</sup>  
 Área Útil: 125m<sup>2</sup>  
 3 Quartos (1 suite), 3 WC







### Edifício de Habitação Unifamiliar

Área de Implantação:	140m²
Área Bruta de Construção:	140m²
Área Útil:	118m²
2 Quartos (1 suite), 2 WC	

## Avintes T2







## T3 Lavra B

### Edifício de Habitação Unifamiliar

Área de Implantação: 125m<sup>2</sup>  
 Área Bruta de Construção: 250m<sup>2</sup>  
 Área Útil: 195m<sup>2</sup>  
 Área coberta p/ automóvel: 24m<sup>2</sup>  
 3 Quartos (3 suite), 4 WC



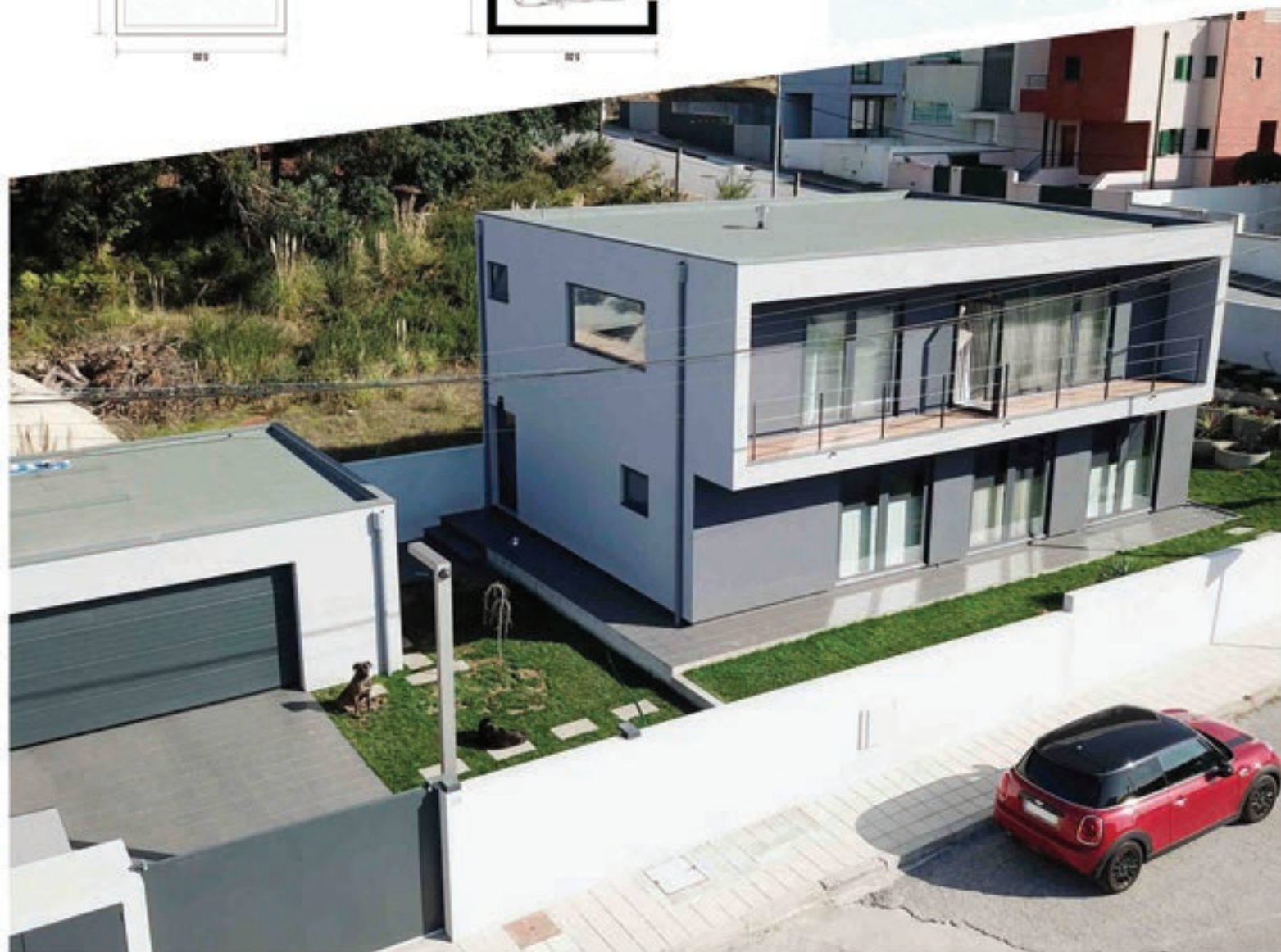




### Edifício de Habitação Unifamiliar

Área de Implantação:	115m <sup>2</sup> *
Área Bruta de Construção:	210m <sup>2</sup> *
Área Útil:	140m <sup>2</sup>
Garagem:	25m <sup>2</sup>
3 Quartos (1 suite), 3 WC	
*Garagem incluída	

## S. Mamede T3







# Perafita

## Edifício de Habitação Unifamiliar

Área de Implantação: 102m<sup>2</sup>  
 Área Bruta de Construção: 220m<sup>2</sup>  
 Área Útil: 170m<sup>2</sup>  
 3 Quartos (1 suite c/ closet), 3 WC







### Edifício de Habitação Unifamiliar

Área de Implantação: 113m²  
Área Bruta de Construção: 113m²  
Área Útil: 100m²  
2 Quartos (1 suite) 2 WC

## Freixieiro T2



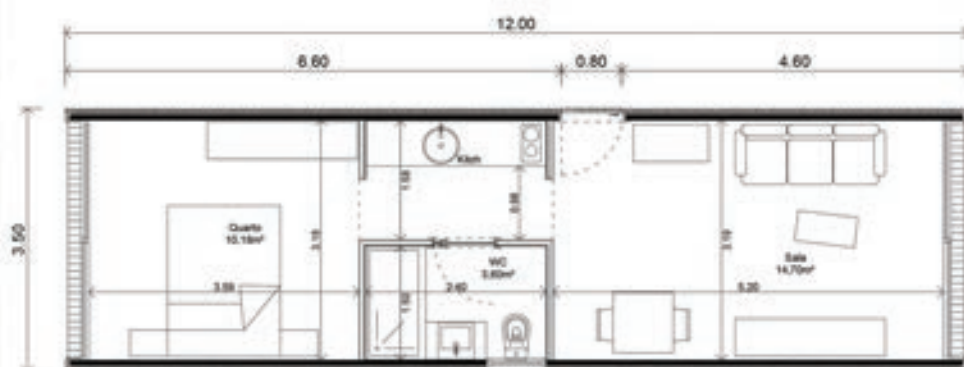




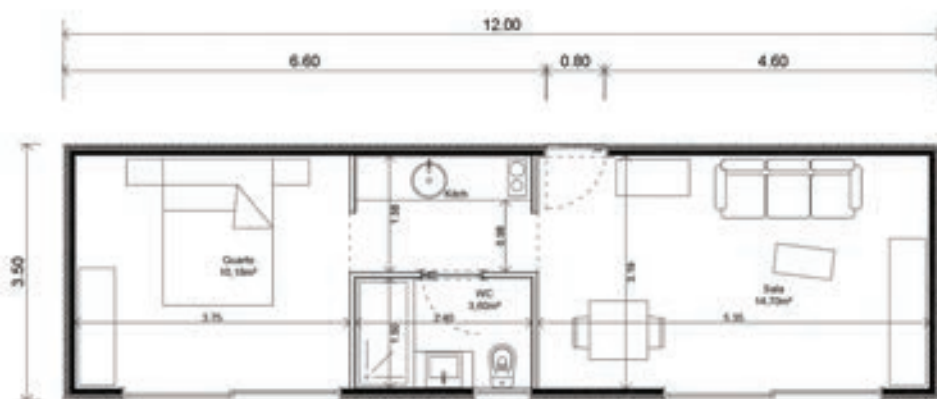
# CLT T1

## Edifício de Habitação Unifamiliar

Área de Implantação: 42m<sup>2</sup>  
 Estrutura em CLT (Cross Laminated Timber)  
 Quarto, Kitchen e WC







### Edifício de Habitação Unifamiliar

Área de Implantação: 42m<sup>2</sup>  
 Estrutura em CLT (Cross Laminated Timber)  
 Quarto, Kitchnet e WC

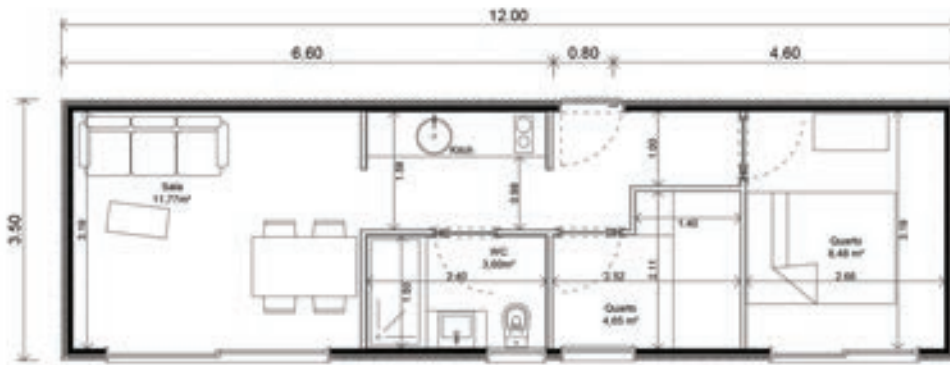
CLT T1











### Edifício de Habitação Unifamiliar

Área de Implantação: 42m<sup>2</sup>  
Estrutura em CLT (Cross Laminated Timber)  
2 Quartos, Kitchnet e 1 WC



## CLT T2





# Bares de Praia

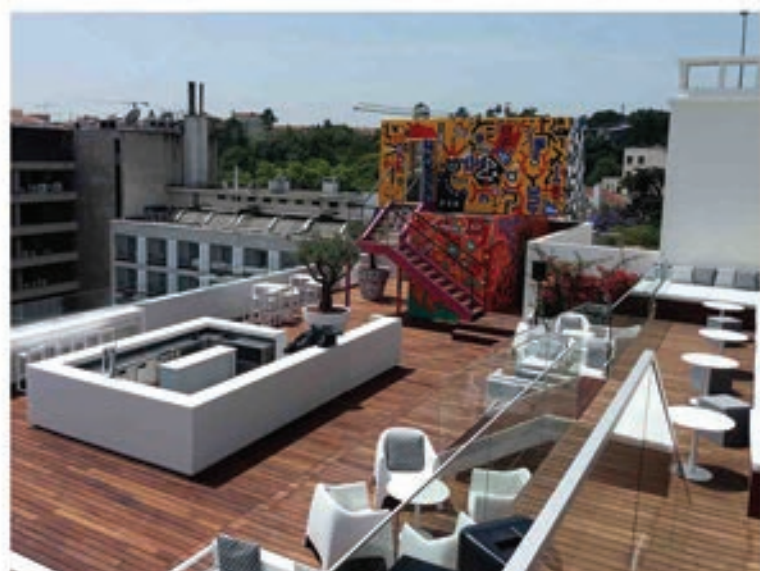
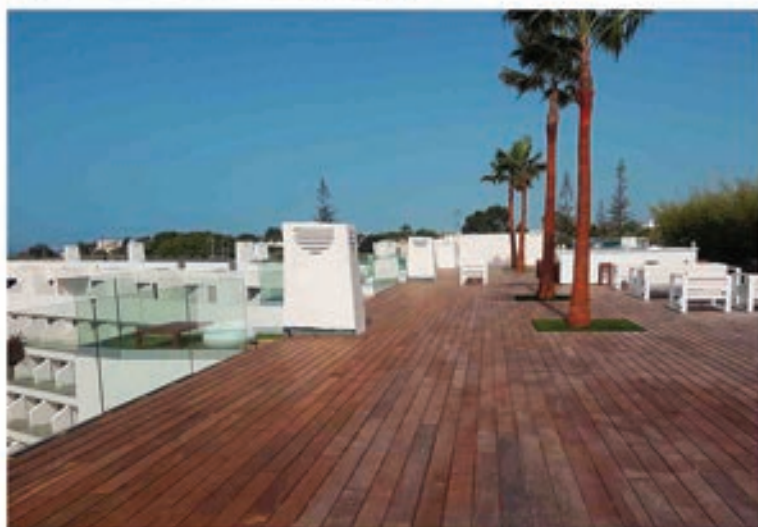








# Tivolis (Decks)





# Pérgula Gaia





# Viana do Castelo

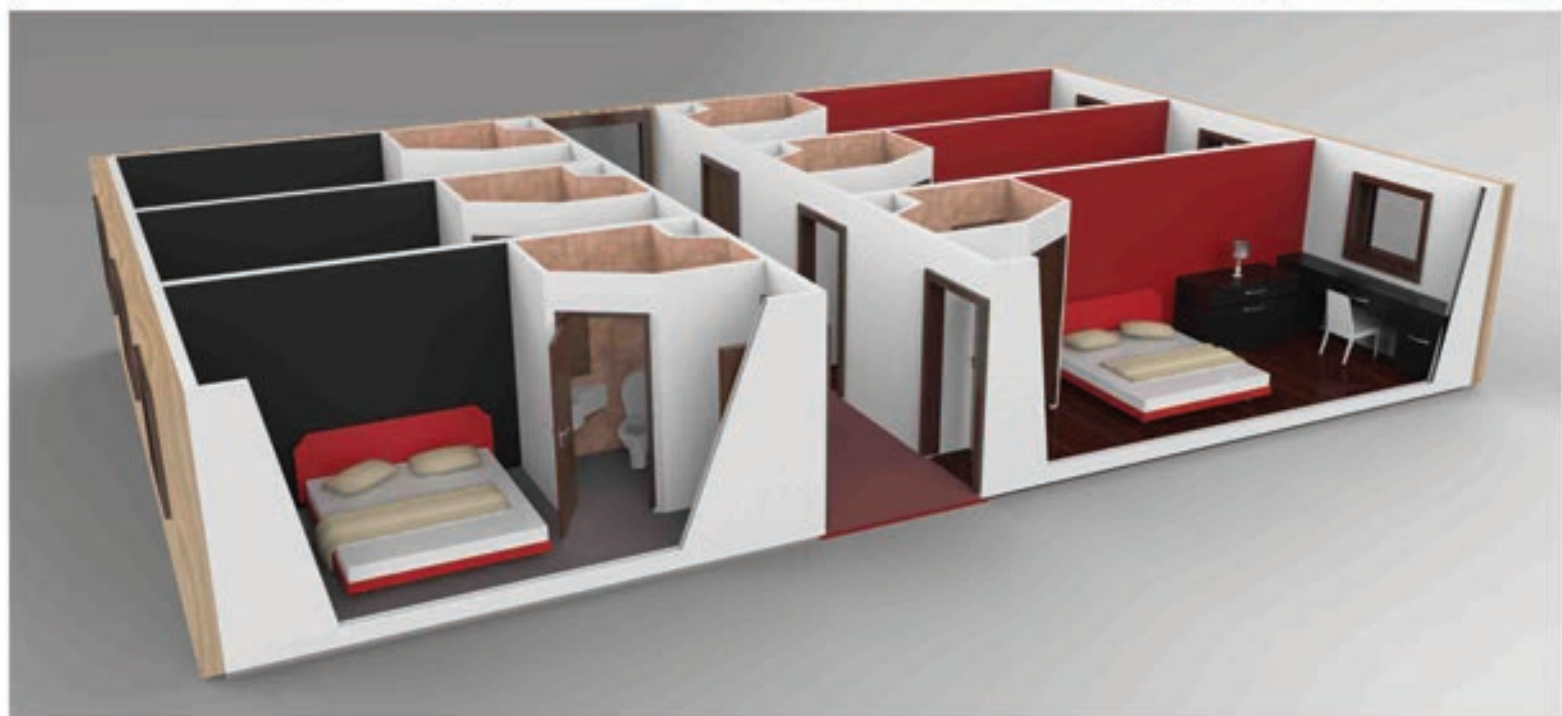




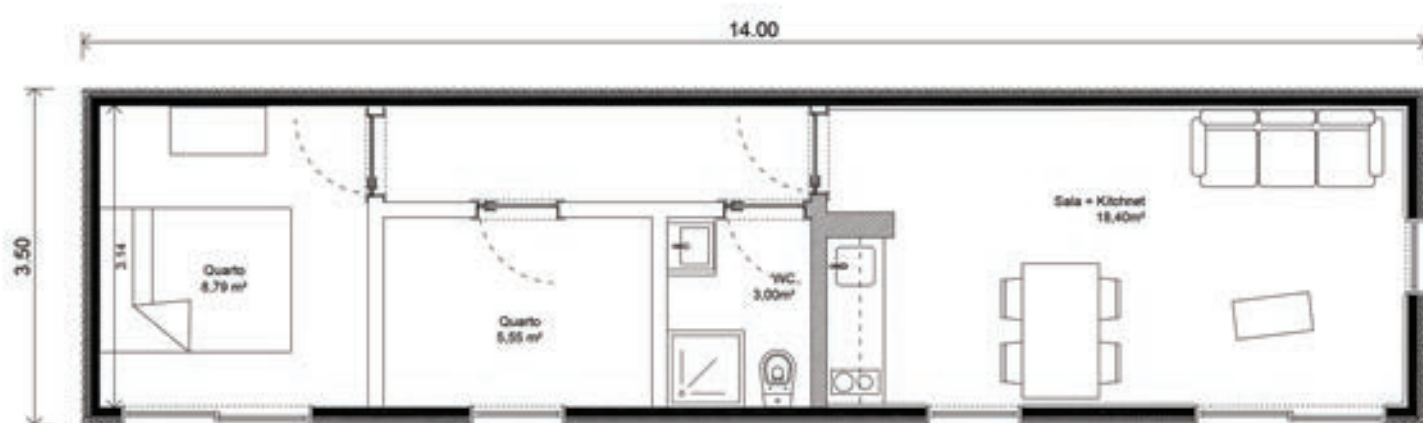
# Vila do Conde

















# Herdade Esporão







# NOGUEIRA FERNANDES

CONSTRUÇÕES EM MADEIRA

